



# Painel Médico- Hospitalar: Demandas da Saúde Brasileira

## Necessidades Municipais

REALIZAÇÃO:



PATROCÍNIO GOLD:



PATROCÍNIO:



APOIO:





# Necessidades Municipais:

## Inovação e Modernização na Atenção Básica

- Conselho Nacional de Secretarias Municipais de Saúde (CONASEMS) representa os 5.570 Municípios
- 26 Conselhos Estaduais de Secretarias Municipais de Saúde (COSEMS)

# Necessidades Municipais: Inovação e Modernização na Atenção Básica

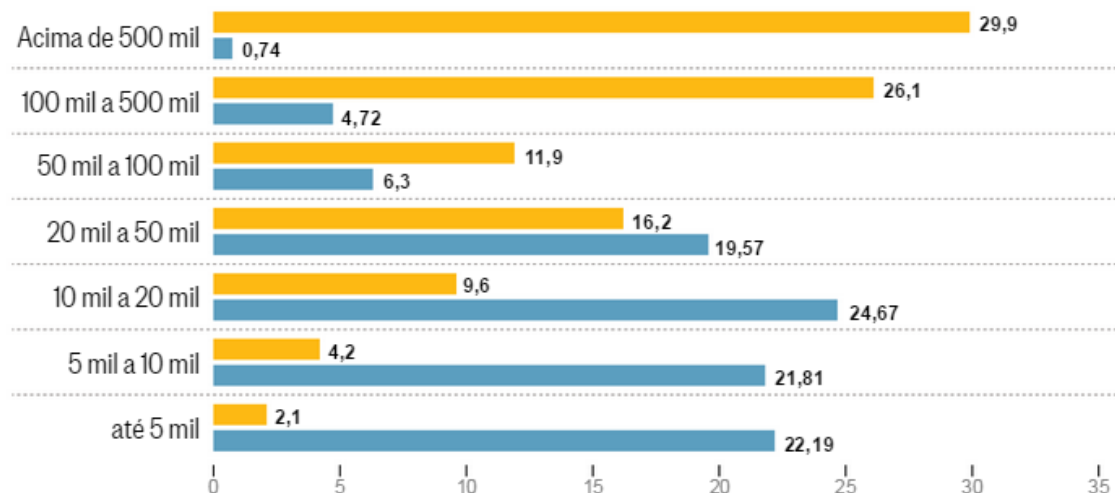
## DISTRIBUIÇÃO DA POPULAÇÃO NOS MUNICÍPIOS

POR TAMANHO DE MUNICÍPIO

PROPORÇÃO (EM %):

População

Total de municípios



Fonte: IBGE

Editoria de Arte

Dos 5.570 municípios, 69% tem população até 20 mil habitantes

Quadro 1

## Evolução do Recurso Global AB

Ano	SAS	SVS	SGTES	SCTIE	TOTAL
2011 (ano do estudo)	R\$ 12,57	R\$ 2,62	R\$ 0,27	R\$ 1,84	R\$ 17,30
2013 (atual)	R\$ 16,52	R\$ 4,58	R\$ 1,01	R\$ 3,11	R\$ 25,22
Variação 2011-2013	R\$ 3,95 31%	R\$ 1,00 108%	R\$ 0,74 374%	R\$ 1,27 69%	R\$ 7,92 46%

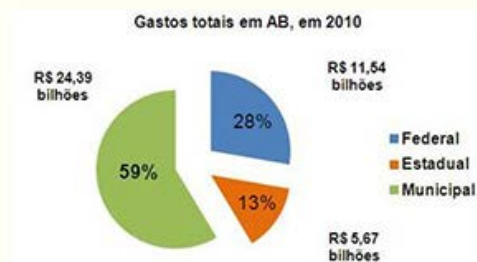
Uma variação 33,7% acima da inflação do período

Valores em Bilhões

Fonte: Desid-SE/MS – 2013

Quadro 2 Média de gastos das três esferas de governo – Estudo

## Gastos em AB, de recursos próprios, das três esferas de governo



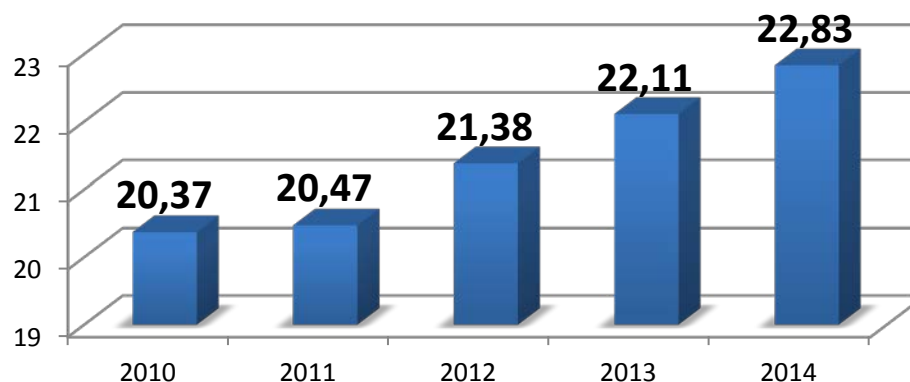
Valores estaduais -  
relatório por  
subfunção SIOPS

Valor total em 2010  
R\$ 41,59 bilhões

Valor total em 2011  
R\$ 48,27 bilhões



## CONSOLIDADO APLICAÇÃO % EC 29 – ESFERA MUNICIPAL



Fonte:  
SIOPS/MS

■ % APLICACAO MUNICIPAL



# COMPOSIÇÃO DO GASTO PÚBLICO EM SAÚDE

## 2010 – 2014

Ano	2010		2011		2012		2013		2014	
	R\$ (Bilhões)	%	R\$ (Bilhões)	%	R\$ (Bilhões)	%	R\$ (Bilhões)	%	R\$ (Bilhões)	%
União	R\$61,97	44,73%	R\$72,33	45,26%	R\$80,06	45,25%	R\$83,05	42,53%	R\$89,44	44,54%
Estado	R\$37,26	26,90%	R\$41,49	25,96%	R\$44,82	25,33%	R\$52,25	26,76%	R\$57,37	25,84%
Município	R\$39,29	28,36%	R\$46,01	28,79%	R\$52,04	29,41%	R\$59,97	30,71%	R\$65,74	29,62%
Gasto Público Total	R\$138,52	100%	R\$159,83	100%	R\$176,92	100%	R\$195,28	100%	R\$212,55	100%

FONTE: SIOPS/MS – SPO E FNS/MS

- Pelos dados apresentados, estima-se que os gastos com AB tem variação de 30 a 40% do gasto público total em saúde - em 2014 essa variação corresponderia de 63,76 a 85,02 bi R\$



# Necessidades Municipais:

## Inovação e Modernização na Atenção Básica

- Tecnologias que auxiliem na coordenação do cuidado e a integração com a atenção especializada
- Possibilitem ampliação do escopo da atenção Básica – Pronto atendimento, Atenção Domiciliar, Apoio e Diagnóstico, etc (Ex: Eletrocardiograma, Diagnóstico laboratorial, etc.)

\*configuradas aos padrões do SUS



# Necessidades Municipais:

## Inovação e Modernização na Atenção Básica

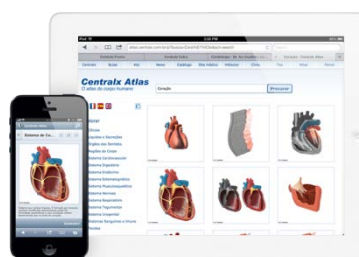
- Promover a modernização
- Evitar apenas substituição
- Manutenção excessiva de equipamentos e dispositivos
  - Ex: esfigmomanômetro



# Necessidades Municipais:

## Inovação e Modernização na Atenção Básica

- É necessário aproximar a utilização das tecnologias as distintas expectativas:
  - Gestores
  - Profissionais da atenção básica
  - Usuário – individual e coletivo
- Possibilitar interatividade com a rotina destes sujeitos







# Obrigado!

charlestocantins@ig.com.br  
cosemspa@cosemspa.com.br  
conasems@conasems.org.br  
(91) 3223-0271  
(61) 3223-0155



REALIZAÇÃO:



PATROCÍNIO GOLD:



PATROCÍNIO:



APOIO:

